

**Systembeschreibung**  
**Typ TG24-32**

Stand: 25.04.2016



**Systembeschreibung:**

- \* Lamellenfenster mit thermisch getrennten Aluminium-Profilen für Rahmen und Flügel
- \* Rahmenbautiefe 65 mm
- \* Alle statischen Profile mit 2 Isolierstegen
- \* Isolierverglasung als Trockenverglasung
- \* wahlweise verdeckt oder offenliegender Beschlag, Lamellenstellung stufenlos möglich (0-90°)
- \* Die Lamellen sind mittig gelagert und umlaufend gerahmt
- \* Lamellenhöhe variabel zwischen 150 und 300mm, gleichmäßig aufgeteilt.
- \* Fugendurchlass: Beanspruchungsgruppe C nach DIN 18055
- \* Schlagregendichtigkeit: Beanspruchungsgruppe A nach DIN 18055
- \* Aerodynamischer LQ bei 90° Öffnung der Lamellen ca. Faktor 0,56
- \* Alle Anschluss- und Verbindungsteile aus Edelstahl
- \* Abdichtung durch überlappende Aluminiumprofile und seitliche Bürstendichtungen
- \* Wasserablauf durch um 7° geneigte Rahmenprofile gewährleistet
- \* Elemente fertig verglast, eingestellt und funktionsgeprüft

**Verglasung:**

- \* Die Verglasung erfolgt als werkseitige Trockenverglasung mit 28-30mm starkem Wärme-, Sonnen- oder Schallschutzglas in Float/Float oder als Sicherheitsglas (falls gewünscht).
- \* Die Verglasung kann alternativ auch als Alu-Sandwichpaneel ausgeführt werden.

**Adapter:**

- \* Auf Wunsch werden die Elemente mit Zusatzprofilen für den Einbau in P/R-Konstruktionen, Mauerwerk, Fensterrahmen oder Sonstiges ausgestattet. Die Adapterprofile aus Aluminium und/oder Kunststoff werden hierbei auf die jeweilige Einbausituation abgestimmt.

**Oberfläche:**

- \* Rahmen und Flügel werden nach Angabe des AG eloxiert, pulverbeschichtet oder nasslackiert. Auch zweifarbige Kombinationen sind nach technischer Klärung möglich.

**Antriebe:**

- \* Zur Verwendung kommen ausschließlich systemkonforme Antriebe, wahlweise als E-Antriebe 24 oder 230 Volt, Pneumatikzylinder, Handhebel auf Element, Handhebel mit Ableitungsgestänge oder Getriebe mit Drehkurbel.
- \* Die Anzahl der Antriebe ist abhängig von Elementgröße und Lamellenzahl.

**Hersteller:**

Schneider + Nölke Lamellenfenster GmbH  
Im Bächel 1  
66885 Altenglan  
Tel. 06381-42000 Fax. 06381-47951

E-Mail: [info@snl.de](mailto:info@snl.de)  
Internet: [www.snl.de](http://www.snl.de)

**Positionsbeschreibung:**

Position: \_\_\_\_\_

\_\_ Öffnung(en) \_\_\_\_\_ mm Breite x \_\_\_\_\_ mm Höhe

zu verglasen mit

\_\_ Stück S+N Lamellenfenster Typ TG24 (32)

mit je \_\_ Stück Lamellen fertig verglast mit 28-30mm Isolierglas Typ

\_\_\_\_\_.

Oberfläche Rahmen und Flügel \_\_\_\_\_.

Element(e) vorgerichtet für bauseitigen Einbau in

\_\_\_\_\_.

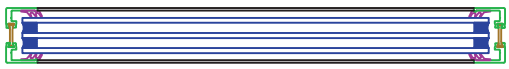
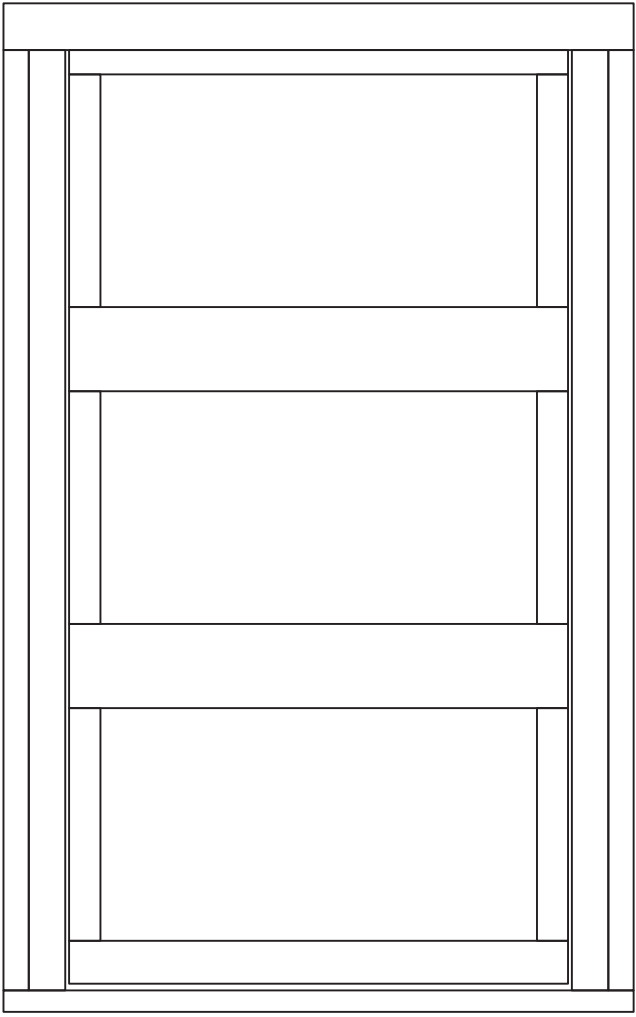
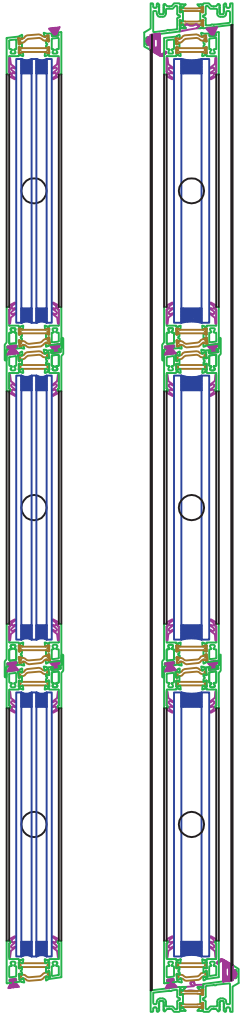
Antrieb als

\_\_\_\_\_.

Zahl der Antriebe nach Herstellerangabe.

Element(e) fertig verglast, eingestellt und funktionsgeprüft.

# TG24 32 geschlossen



3-fach-ISO